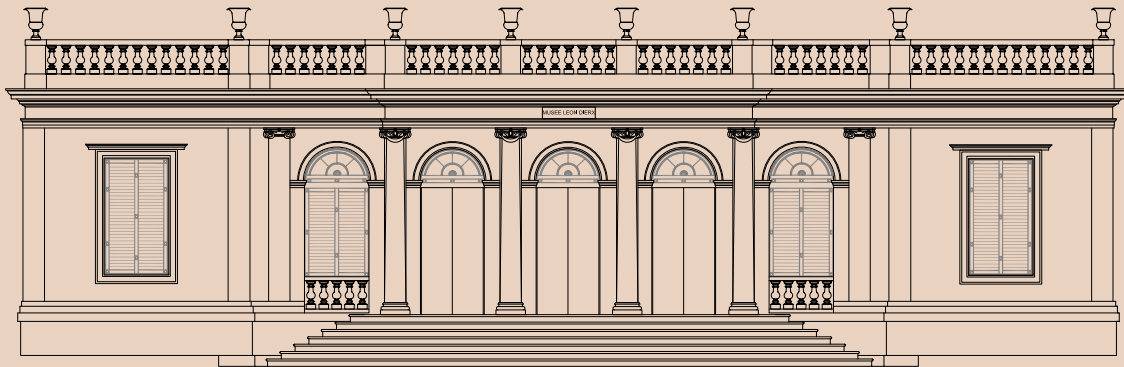


MON CAHIER D'ACTIVITÉS



MUSÉE LÉON DIERX

BIENVENUE AU MUSÉE !



Salut ! je suis Léon Dierx
et je serai ton guide
tout au long de ta visite !

Pour bien commencer,
voyons comment se comporter
dans un musée. Voici ci-contre
ce que tu as le droit de faire
et de ne pas faire.

Ensemble, nous allons apprendre
à observer les œuvres, à en voir les détails,
les couleurs, bref, à en comprendre
la richesse. Nous ferons aussi différents jeux,
tu découvriras plein d'histoires.
Le musée et ses œuvres n'auront plus
de secret pour toi.

LES CONSIGNES



OUI



SANS FLASH



REGARDER



CHUCHOTER



NON



BOIRE



TOUCHER



COURIR

HISTOIRE DU MUSÉE !

LES CRÉATEURS



Georges Athénas (Marius Leblond, 1877-1953) et Aimé Merlo (Ary Lebond, 1880-1958) sont nés à La Réunion. Adolescents, il se lient d'amitié et se passionnent pour la littérature et la poésie. Durant plus de 70 ans, ils écrivent ensemble sous le **pseudonyme*** des Leblond. Installés à Paris en 1898, ils se consacrent entièrement à l'écriture. Passionnés par l'art et très attachés à leur île natale, ils constituent entre 1911 et 1917 les collections initiales du musée.

LE POÈTE



Léon Dierx est né à Saint-Denis le 31 mars 1838 et meurt à Paris le 11 juin 1912. Ce poète acquiert une renommée littéraire importante après son installation à Paris. En 1898, il est sacré « Prince des poètes ». Sa sensibilité artistique le conduit aussi à exprimer ses états d'âmes en peinture, essentiellement des paysages. À la demande de Marius et Ary Leblond, il accepte de laisser son nom au musée.

LE MARCHAND D'ART



Ambroise Vollard, né à La Réunion le 3 juillet 1866 et mort à Paris le 22 juillet 1939, est l'un des plus célèbres marchands de tableaux de l'histoire de l'art. Il contribue à la redécouverte de l'artiste Cézanne. Il soutient les Nabis et expose pour la première fois Picasso. Il fait la promotion de nombreux artistes avant-gardistes à la fin du 19^e siècle et au début du 20^e siècle. En 1947, son frère Lucien Vollard donne au musée Léon Dierx 150 tableaux, estampes et sculptures.



Pseudonyme : c'est nom que se choisit une personne pour masquer son identité dans son travail ou ses activités. Par exemple Batman est le pseudonyme de Bruce Wayne lorsqu'il est un super héros.

CHASSE AUX TRÉSORS

UN CARTEL : est une plaque située près d'une œuvre et qui fournit des informations sur elle (nom de l'artiste, titre, mode d'acquisition, ...).

LÉON S'EST CACHÉ DANS CERTAINS CARTELS DES ŒUVRES DU MUSÉE ET TA MISSION EST DE LES RETROUVER.
POUR T'AIDER, VOICI DES DÉTAILS DES ŒUVRES CORRESPONDANTES.



Titre de l'œuvre :

.....

Artiste :

.....

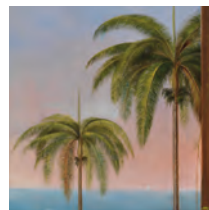


Titre de l'œuvre :

.....

Artiste :

.....

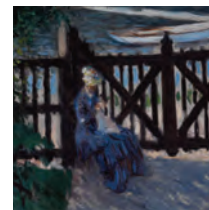


Titre de l'œuvre :

.....

Artiste :

.....



Titre de l'œuvre :

.....

Artiste :

.....

QUIZZ ?

À L'AIDE DES CARTELS, DES TEXTES DU CAHIER D'ACTIVITES , RÉPONDS AU QUIZZ.

1 - Léon Dierx est né à ?

- Saint-Denis
- Saint-Pierre
- Sainte-Rose

2 - Ambroise Vollard est un ?

- Un journaliste
- Un poète
- Un marchand d'art

3 - Lucien Vollard fait un don au musée de :

- 150 œuvres
- 151 œuvres
- 153 œuvres

4 - Le musée Léon Dierx a été inauguré en quelle année ?

- Le 12 novembre 1810
- Le 12 novembre 1911
- Le 12 novembre 1912

5 - Quels sont les vrais noms des écrivains Marius et Ary Leblond ?

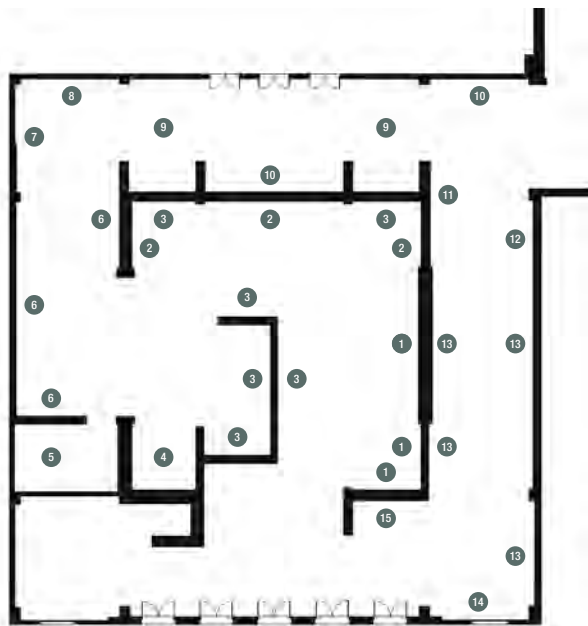
- Aimé Merlo et Gorges Athéna
- Antoine Bertin et Evariste de Parry
- Eugène Dayot et Étienne Azéna

6 - Combien d'oeuvres le musée conserve t-il ?

- Plus de 4 000 œuvres
- Plus de 6 000 œuvres
- Plus de 7 000 œuvres

PARCOURS PERMANENT

PARCOURS PERMANENT : c'est une exposition qui permet de présenter des collections sans limite de temps. Elle réunit un ensemble d'objets du musée autour de thèmes, d'idées, d'un fil conducteur.



- 1 Paysages de l'océan Indien (1840-1850)
- 2 Paysages de La Réunion (1850-1890)
- 3 Portraits créoles (1800-1880)
- 4 Orientalisme (1850-1890)
- 5 Cabinet des estampes et des arts graphiques. (expositions temporaires)
- 6 Paysages européens (1830-1880)
- 7 Portraits (1880-1890)
- 8 Dans l'atelier (1880-1890)
- 9 Paysages impressionnistes (1880-1890)
- 10 École de Pont-Aven (1880-1900)
- 11 Influences antiques (1890-1900)
- 12 Nus (1890-1900)
- 13 Portraits et figures (1890-1900)
- 14 Paysages campagnards (1880-1900)
- 15 Paysages urbains (1880-1900)

SCULPTURES

RETROUVE A L'AIDE DU PLAN ET DES AFFIRMATIONS SUIVANTES LES ŒUVRES AUXQUELLES CORRESPONDENT LES LETTRES A, B ET C.

A Je suis en terre cuite, je suis souriante et j'ai le visage incliné vers la gauche.

Je suis :

B Je suis en marbre, j'ai des pieds de bouc, je suis petit et assis.

Je suis :

C Je suis en bronze, j'ai la main gauche appuyée sur mon genou et je suis l'**allégorie*** de l'eau.

Je suis :



Allégorie : c'est l'expression d'une idée, d'une pensée abstraite sous la forme d'une image. Une balance est par exemple l'allégorie de la justice et un cœur celle de l'amour.

RETROUVE CES SCULPTURES DANS LE MUSÉE ET REPLACE-LES SUR LE PLAN DE LA PAGE GAUCHE.

C



Z



PORTRAIT

PORTRAIT : c'est une représentation, plus ou moins fidèle, d'une personne par un artiste. On parle d'autoportrait lorsque l'artiste s'est peint lui-même.

POUR CHACUN DE CES PORTRAITS, NOTE LE NUMÉRO DE LA SECTION OÙ IL SE TROUVE DANS LE PARCOURS PERMANENT (PLAN P. 6)



Paul Sain (1853-1908)
Portrait de Léon Dierx

NUMÉRO DE LA SECTION

.....



Julien Blay (1853-1893)
Autoportrait

NUMÉRO DE LA SECTION

.....



Jean Auguste Poussin (1784-11871)
Portrait de Joseph Hubert

NUMÉRO DE LA SECTION

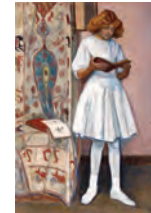
.....



Jakob Smits (1856-1928)
Gamin Flamand

NUMÉRO DE LA SECTION

.....



Jean Puy (1876-1960)
Fille au livre

NUMÉRO DE LA SECTION

.....

PAYSAGES



LE SAIS-TU ? En peinture, on distingue différents genres : les portraits, les paysages, les natures mortes, les scènes de genre, les scènes historiques. Essaie de trouver durant la visite à quel genre appartiennent les tableaux que tu verras.

À L'AIDE DES CARTELS ET EN OBSERVANT LES PAYSAGES CI-DESSOUS, RELIE LES À LEUR THÈME.

Numa Desjardins
Vue de Tamarins à l'île Maurice



Maurice Denis
Marée montante



Maxime Dufrenoy
Jardin de France



Fernand Maillaud
Labour dans le Berry



Albert Marquet
Paris, Quai du Louvre, soleil pâle



PAYSAGE URBAIN

PAYSAGE EXOTIQUE

PAYSAGE DE CAMPAGNE

PAYSAGE DE MER

PAYSAGE DE JARDIN

MOTS MÊLÉS



LE SAIS-TU ? Au 19^e siècle, Vollard tenait une galerie d'art à Paris. Dans sa boutique, il exposait de nombreux artistes et a fait connaître de jeunes artistes dont les plus remarquables s'appellent Cézanne, Picasso, Denis, ...

TROUVE ET ENTOURE TOUS LES MOTS DE LA LISTE PUIS À PARTIR DES LETTRES EN ROUGE, DÉCOUVRE LE MOT MYSTÈRE.

F P X R D Y W B Z M U S E E
Q A T A P W X P D L C G E S
M R A T E W S I J I A N X E
S C B E I H E N F C R F P B
C O L L N S S C K K T W O P
U U E I T E T E B L E W S P
L R A E U H A A V F L O I A
P S U R R O M U J Q K A T Y
T U F J E X P U S H E K I S
U A A C A D E M I E D A O A
R I M V Y L H B H M Z R N G
E O E U V R E R W Z M T D E
W L W K G P O R T R A I T F
A U E U M O Z L E B L O N D

PARCOURS

ART

ACADEMIE

PINCEAU

PAYSAGE

MUSEE

SCULPTURE

LEBLOND

EXPOSITION

OEUVRE

PEINTURE

PORTRAIT

TABLEAU

ATELIER

CARTEL

ESTAMPE

Nom de famille du marchand d'art réunionnais

— — — — —

PIXELS

CES ŒUVRES ONT ÉTÉ PIXELLISÉES. IDENTIFIE LES ŒUVRES ORIGINALES ET ÉCRIS CE QUI T'A AIDÉ À LES TROUVER.



Artiste :

.....

Titre de l'œuvre :

.....

Ce qui t'a aidé
(couleur, forme,...) :

.....



Artiste :

.....

Titre de l'œuvre :

.....

Ce qui t'a aidé
(couleur, forme,...) :

.....



Artiste :

.....

Titre de l'œuvre :

.....

Ce qui t'a aidé
(couleur, forme,...) :

.....



Artiste :

.....

Titre de l'œuvre :

.....

Ce qui t'a aidé
(couleur, forme,...) :

.....

OÙ EST LÉON DIERX ?

UN PAYSAGE : c'est la représentation, réelle ou imaginaire, d'une forêt, d'un village, d'un désert ou encore d'une grande ville.
Il est possible de voir dans certaines peintures de paysage des personnages se promenant, travaillant et faisant toutes sortes d'activités.

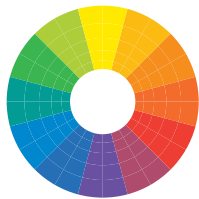
LÉON S'EST CACHÉ DANS LES PAYSAGES CI-DESSOUS, OBSERVE-LES BIEN ET RETROUVE-LE.



COULEURS

COULEUR PRIMAIRE : c'est une couleur brute, elle n'est pas le résultat d'un mélange de couleurs. Les trois couleurs primaires sont le bleu, le jaune et le rouge.

Maurice Eliot (1862-1945)
L'étang-fleuri, 1892



RETROUVE QUELLES COULEURS PRIMAIRES SONT NÉCESSAIRE POUR FORMER DU VIOLET, DU VERT ET DE L'ORANGE.

COULEURS PRIMAIRES



=



VIOLET



=



VERT



=



ORANGE

REGARDE BIEN LA RIVIÈRE. ENTOURE DANS LA ROUE LES COULEURS QUI LA COMPOSENT.

L'IMPRESSIONNISME

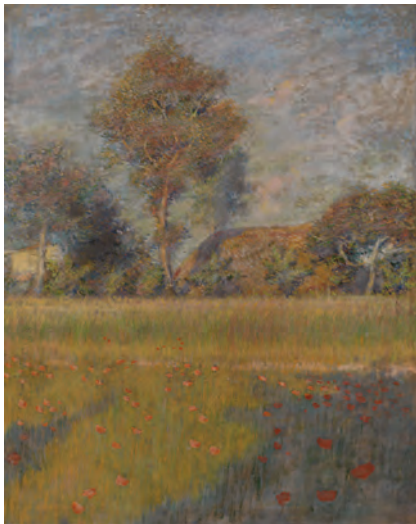


LE SAIS-TU ? Au 19^e siècle, les artistes profitent d'une nouvelle invention : la peinture en tube qui est plus facile à transporter quand on peint en plein air.

IMPRESSIONNISME : les tableaux sont peints par touches sans croquis directement avec la peinture pour donner l'impression de mouvement.

VOICI PLUSIEURS OBJETS : ENTOURE CEUX QUI SERVENT À PEINDRE LA NATURE EN PLEIN AIR.

Charles Emmanuel Serret (1824-1900)
Paysage d'automne, 1890-1900



L'IMPRESSIONNISME

VOICI UNE PEINTURE IMPRESSIONNISTE,
RÉPONDS AUX QUESTIONS CI-DESSOUS.

Nicolas Tarkhoff (1871-1930)
Sur la plage, 1906



Cite les couleurs dominantes du tableau ?

.....

Comment l'eau est-elle représentée ?

- Par touche
- Avec de grands aplats de couleurs
- Par petits points

Comment les personnages sont-ils représentés ?

- Détaillée
- Peints dans leur ensemble

D'après toi, à quel moment de la journée ce tableau a-t-il été peint ?

.....

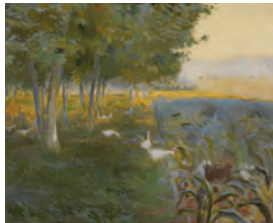
.....

JE SUIS...

À L'AIDE DES DÉFINITIONS CI-DESSOUS, INDIQUE SI LE TABLEAU EST UNE PEINTURE ACADÉMIQUE OU IMPRESSIONNISTE.

PEINTURE ACADÉMIQUE : la toile est peinte en atelier. La peinture est lisse et non visible. Les couleurs sont assez sombres.

PEINTURE IMPRESSIONNISTE : la toile est peinte sur le motif, c'est à dire en plein air. L'artiste peint par touches et les couleurs sont lumineuses.



Je suis une peinture :

.....



Je suis une peinture :

.....



Je suis une peinture :

.....

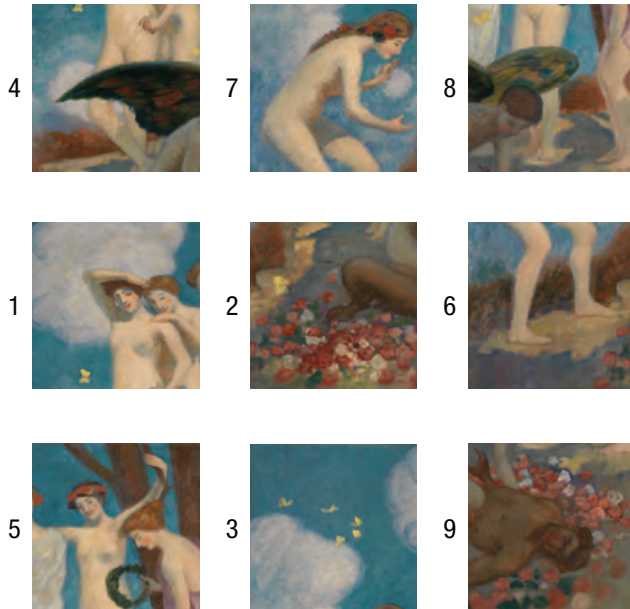


Je suis une peinture :

.....

PUZZLE

VOICI LE PUZZLE DU TABLEAU *EROS TERRASANT PAN* DE L'ARTISTE AUSTRALIEN RUPPERT BUNNY :
METS TOI FACE À CETTE ŒUVRE ET REMETS LES PIÈCES DANS L'ORDRE EN INDIQUANT LES NUMÉROS DANS LES CASES VIDES.



MYSTÈRE

À CHAQUE CHIFFRE CORRESPOND UNE LETTRE : DÉCOUVRE L'ŒUVRE MYSTÈRE EN DECHIFFRANT LES CODES, TROUVE LE PRÉNOM, LE NOM DE L'ARTISTE ET LE TITRE DE L'ŒUVRE

1 / A	2 / B	3 / C	4 / D	5 / E	
6 / F	7 / FG	8 / H	9 / I	10 / J	
11 / K	12 / L	13 / M	14 / N	15 / O	
16 / P	17 / Q	18 / R	19 / S	20 / T	
21 / U	22 / V	23 / W	24 / X	25 / Y	26 / Z

PRÉNOM

13 1 24 9 13 5

NOM

14 15 9 18 5

TITRE DE L'ŒUVRE

16 1 25 19 1 7 5 1 12 7 5 18 9 5 14

PERSPECTIVE

PERSPECTIVE : c'est l'ensemble des règles qui permettent de représenter la vue d'objets ou de personnages en trois dimensions (hauteur, largeur et profondeur) sur une surface plane, en tenant compte des effets de l'éloignement et de leur position dans l'espace par rapport à l'observateur.

À PARTIR DES DÉFINITIONS, TRACE SUR LE TABLEAU LA LIGNE D'HORIZON, LE POINT DE FUITE ET LES LIGNES DE FUITES.



Ligne d'horizon : c'est la ligne horizontale qui sépare la terre ou la mer du ciel. Elle se situe à hauteur des yeux et elle traverse le point de fuite.



Point de fuite : c'est un point imaginaire qui permet de faciliter la direction de l'espace.



Lignes de fuites : ce sont des lignes qui permettent de renforcer la perspective, elles se rejoignent vers le point de fuite.



LA FAÇADE



LE SAIS-TU ? Auparavant le musée Léon Dierx était une maison appartenant à la famille Manès. Elle a été construite en 1843 par les frères Fraix, architectes.

À PARTIR DE LA LISTE DE MOTS CI-DESSOUS, PLACE LES LETTRES CORRESPONDANT AUX ÉLÉMENTS DE LA FAÇADE DU MUSÉE.

A MODENATURES

B ESCALIERS

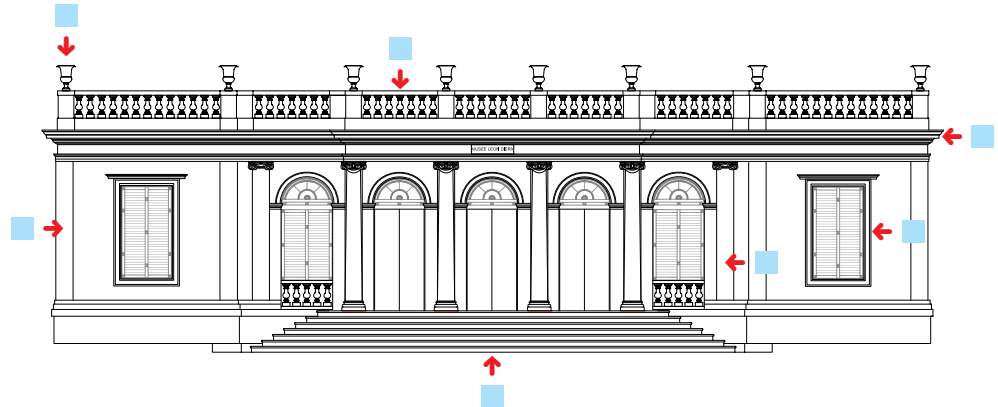
C VASES DÉCORATIFS

D FENÊTRES

E BALUSTRADES

F COLONNES

G PILASTRE



Modénature : profil d'un ensemble de moulures dont les reliefs créent des jeux d'ombres et de lumière.

MON ŒUVRE PRÉFÉRÉE

CHOISIS L'ŒUVRE DU MUSÉE QUE TU PRÉFÈRES, OBSERVE-LA BIEN PUIS RÉPONDS AUX QUESTIONS.

SON IDENTITÉ

Quel est son titre ? Quel est le nom de l'artiste qui l'a réalisée ?

SON FORMAT

Quel est son format ?



SA COMPOSITION

Que représente ton œuvre ?

Un portrait Un paysage Une scène d'intérieur Une scène de la vie quotidienne Autre

Quel élément de ton œuvre te semble le plus simple important ?

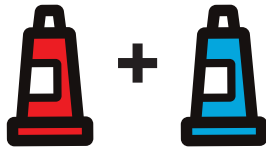
Que voit-on au 1^{er} plan ?

Que voit-on au 2^{ème} plan ? Que voit-on à l'arrière plan ?

RÉPONSES

DANS L'ATELIER

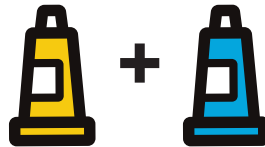
COULEURS PRIMAIRES



=



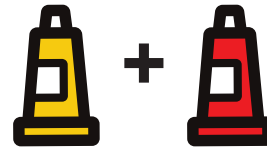
VIOLET



=



VERT



=



ORANGE

RÉPONSES

PERSPECTIVE



--- Ligne d'horizon

○ Point de fuite

— Lignes de fuite

RÉPONSES

QUIZZ

1 - Léon Dierx est né à ?

- Saint-Denis
- Saint-Pierre
- Sainte-Rose

2 - Ambroise Vollard est un ?

- Un journaliste
- Un poète
- Un marchand d'art

3 - Lucien Vollard fait un don au musée de :

- 150 œuvres
- 151 œuvres
- 153 œuvres

4 - Le musée Léon Dierx a été inauguré en quelle année ?

- Le 12 novembre 1810
- Le 12 novembre 1911
- Le 12 novembre 1912

5 - Quels sont les vrais noms des écrivains Marius et Ary Leblond ?

- Aimé Merlo et Gorges Athénas
- Antoine Bertin et Evariste de Parry
- Eugène Dayot et Étienne Azéna

6 - Combien d'œuvres le musée conserve-t-il ?

- Plus de 4 000 œuvres
- Plus de 6 000 œuvres
- Plus de 7 000 œuvres

PORTRAIT



Section n°7



Section n°8



Section n°3



Section n°13

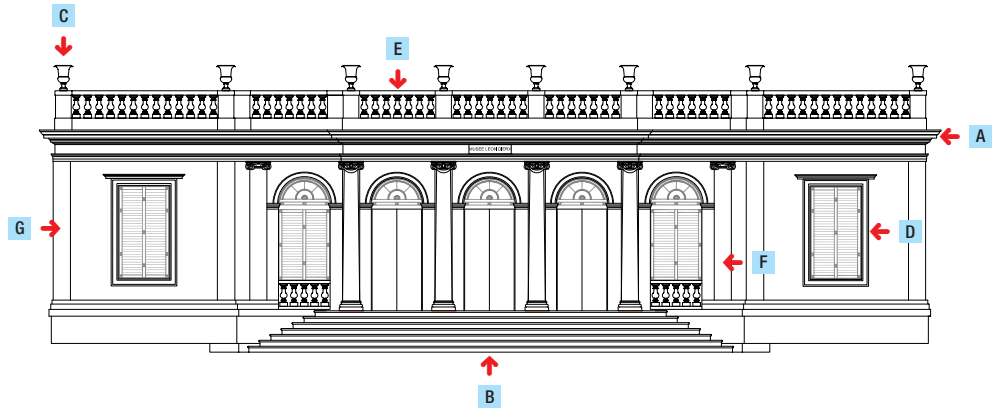


Section n°13

RÉPONSES

LA FAÇADE

- A MODENATURES
- B ESCALIERS
- C VASES DÉCORATIFS
- D FENÊTRES
- E BALUSTRADES
- F COLONNES
- G PILASTRE

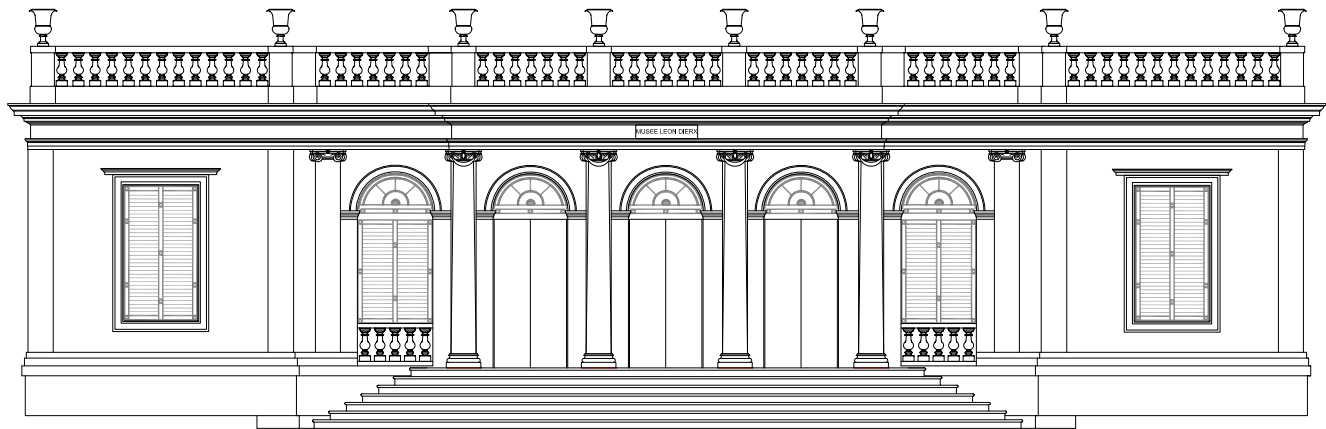


COLORIAGE

Numa Desjardins
Vue sur Saint-Denis, 1854

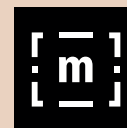


COLORIAGE





MUSÉE
LÉON-DIERX



CONTACTS

28, rue de Paris à Saint-Denis
Tél : 0262 20 24 82
musee.dierx@cg974.fr
www.musee-leondierx.re

TARIFS

Tarif normal : 2€
Tarif réduit : 1€
L'accès au musée est gratuit le premier dimanche de chaque mois
Visiteurs porteurs de handicap, accès par le 21 bis rue Sainte-Marie

HORAIRES

Ouvert du mardi au dimanche
de 9h30 à 17h30
Fermé le 1^{er} mai
Réservation obligatoire pour les groupes